

Републички педагошки завод  
 Бања Лука  
 Инспектор просвјетни савјетник за машинску групу предмета и практичну наставу

Датум: јун 2010.године

### АНАЛИЗА

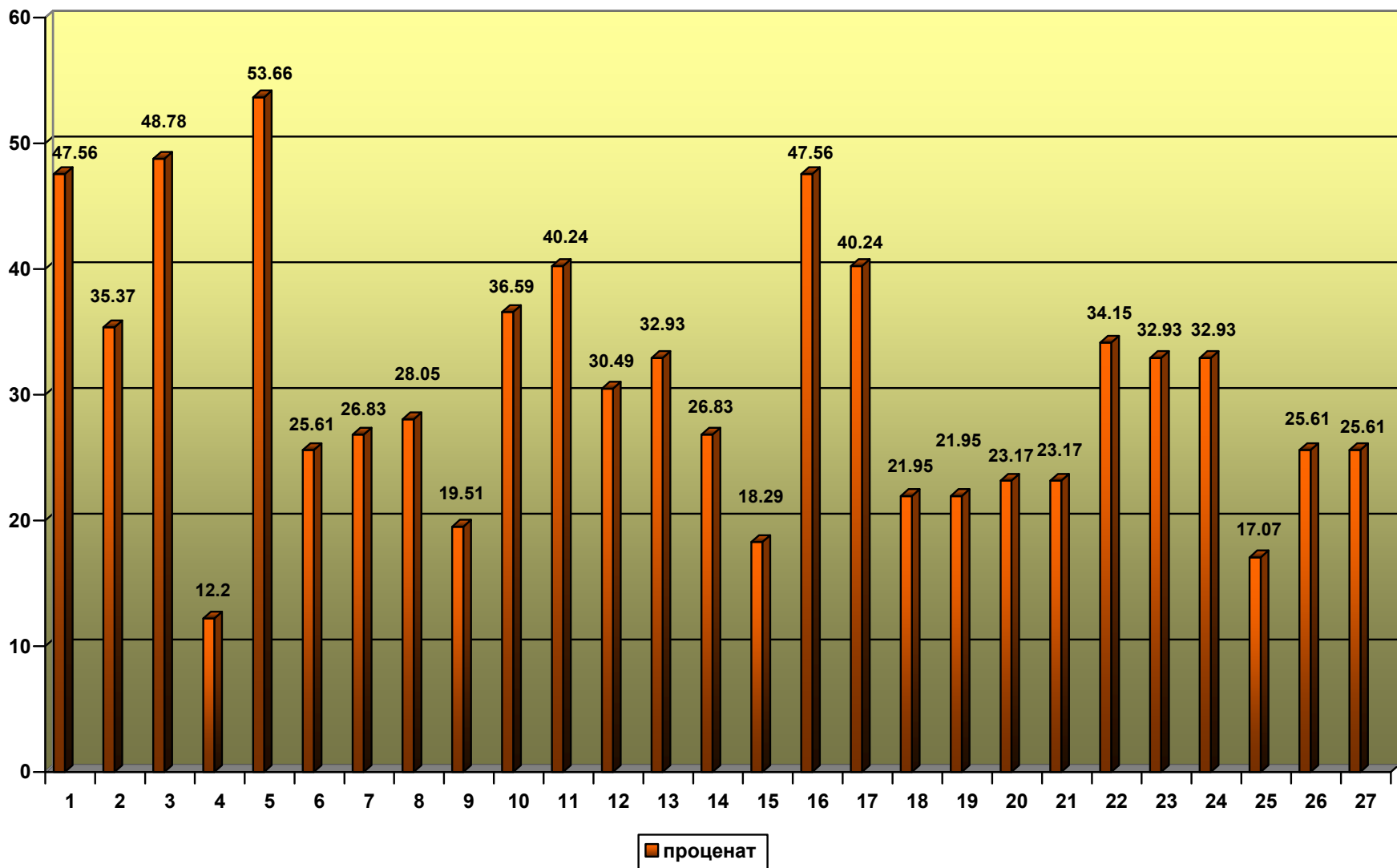
Први дио анализе се односи на укупна постигнућа, а други на постигнућа по појединим питањима.

#### I дио

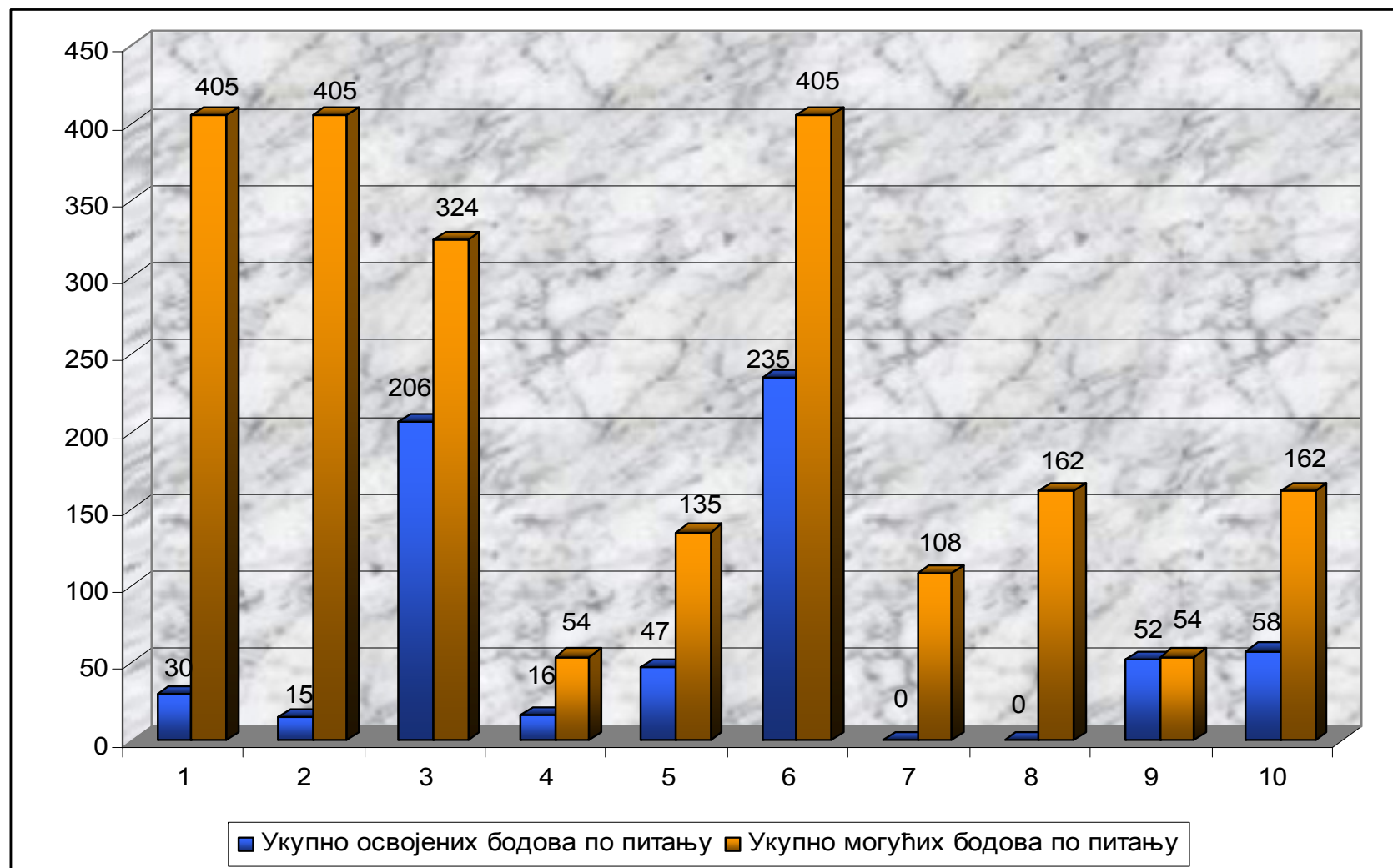
Провјера ученичких постигнућа задацим објективног типа је извршена у првом разреду занимања машински техничар. Задатке је рјешавало 27 ученика, а доња табела показује успјех по ученику и задатку.

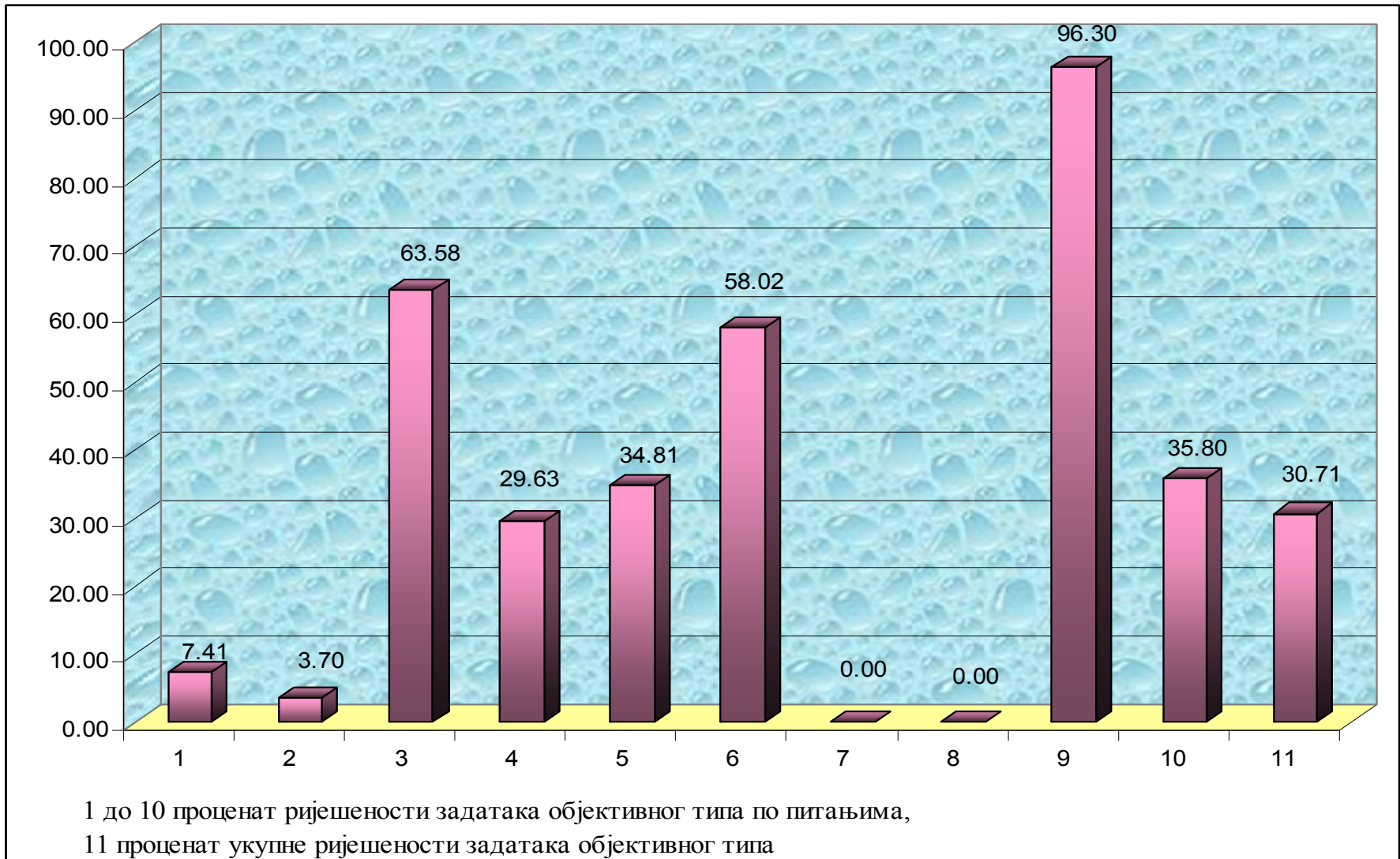
Ученик	Број бодова освојених по питањима										Укупно бодова по ученику	Број могућих бодова	Процент
	1	2	3	4	5	6	7	8	9	10			
1	5	0	10	2	4	10	0	0	2	6	39	82	47.56
2	0	0	6	2	2	15	0	0	2	2	29	82	35.37
3	5	0	12	2	2	15	0	0	2	2	40	82	48.78
4	0	0	6	2	0	0	0	0	2	0	10	82	12.20
5	5	5	10	2	4	10	0	0	2	6	44	82	53.66
6	0	0	0	0	2	15	0	0	2	2	21	82	25.61
7	0	0	4	0	0	10	0	0	2	6	22	82	26.83
8	0	0	4	0	1	10	0	0	2	6	23	82	28.05
9	0	0	0	0	1	10	0	0	2	3	16	82	19.51
10	0	0	10	0	2	15	0	0	2	1	30	82	36.59
11	0	0	10	0	2	15	0	0	2	4	33	82	40.24
12	0	0	10	0	3	10	0	0	2	0	25	82	30.49
13	0	0	10	0	3	10	0	0	2	2	27	82	32.93
14	0	0	10	0	0	10	0	0	2	0	22	82	26.83
15	0	0	0	0	0	10	0	0	2	3	15	82	18.29

16	0	5	8	0	3	15	0	0	2	6	39	82	47.56
17	0	0	10	2	3	10	0	0	2	6	33	82	40.24
18	0	0	10	0	1	5	0	0	2	0	18	82	21.95
19	0	0	10	0	1	5	0	0	2	0	18	82	21.95
20	0	0	10	0	2	5	0	0	2	0	19	82	23.17
21	0	0	10	0	2	5	0	0	2	0	19	82	23.17
22	5	0	10	2	3	5	0	0	2	1	28	82	34.15
23	5	0	10	2	2	5	0	0	2	1	27	82	32.93
24	5	5	10	0	0	5	0	0	2	0	27	82	32.93
25	0	0	10	0	2	0	0	0	2	0	14	82	17.07
26	0	0	6	0	2	10	0	0	2	1	21	82	25.61
27	0	0	6	0	2	10	0	0	2	1	21	82	25.61
Укупно освојених бодова по питању	<b>30</b>	<b>15</b>	<b>206</b>	<b>16</b>	<b>47</b>	<b>235</b>	<b>0</b>	<b>0</b>	<b>52</b>	<b>58</b>	<b>680</b>		
Укупно могућих бодова по питању	<b>405</b>	<b>405</b>	<b>324</b>	<b>54</b>	<b>135</b>	<b>405</b>	<b>108</b>	<b>162</b>	<b>54</b>	<b>162</b>		<b>2214</b>	
Процент	<b>7.41</b>	<b>3.70</b>	<b>63.58</b>	<b>29.63</b>	<b>34.81</b>	<b>58.02</b>	<b>0.00</b>	<b>0.00</b>	<b>96.30</b>	<b>35.80</b>	<b>30.71</b>		



Дијаграми који слиједи показује колико су ученици успјешно ријешили поједине задатке из ЗОТ-а.

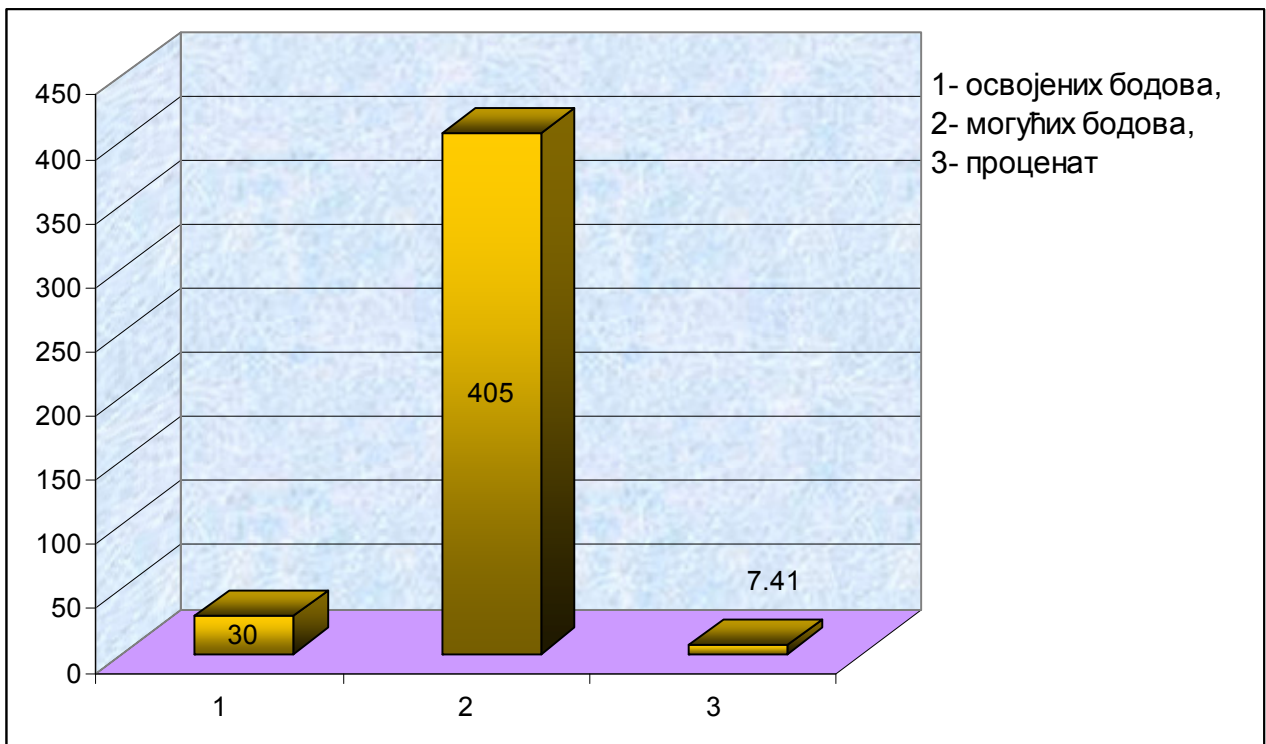
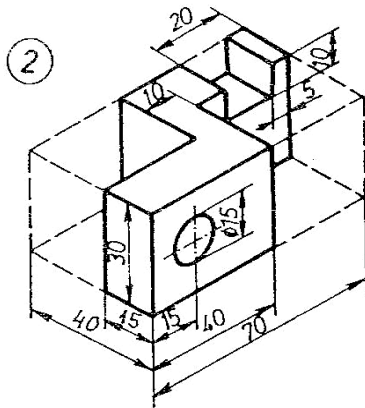




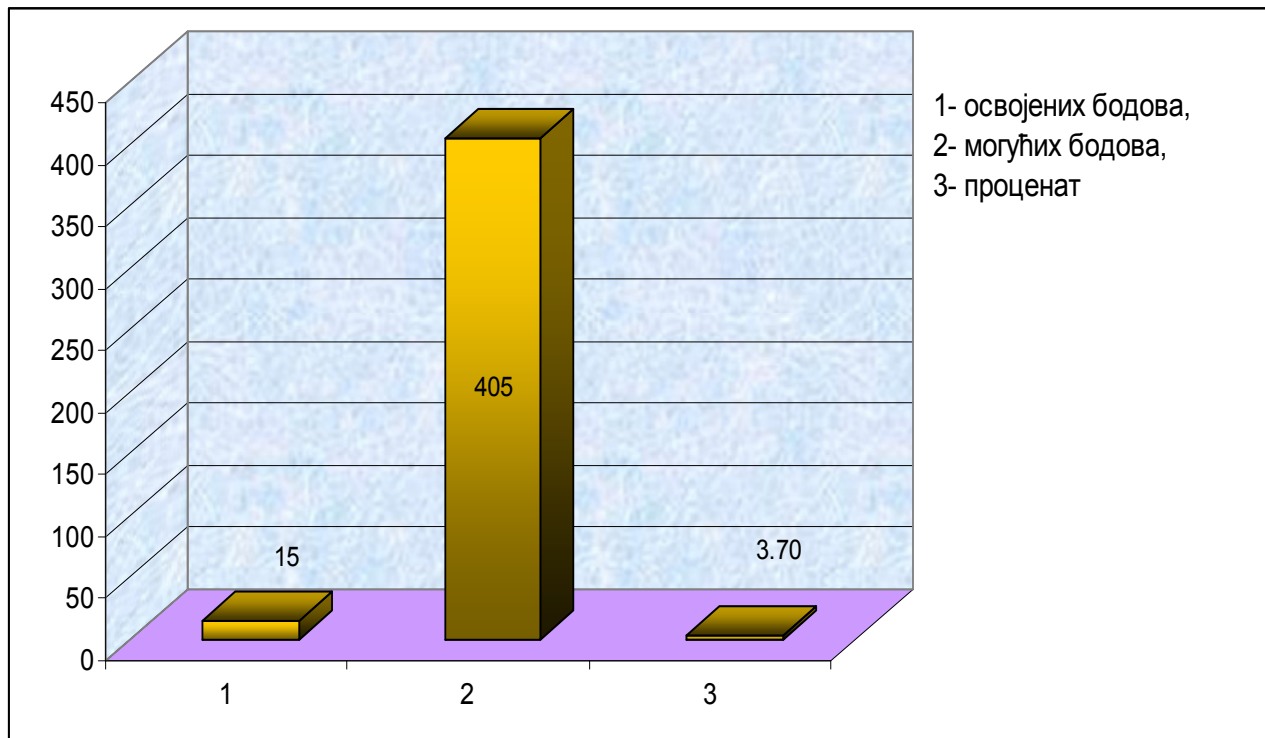
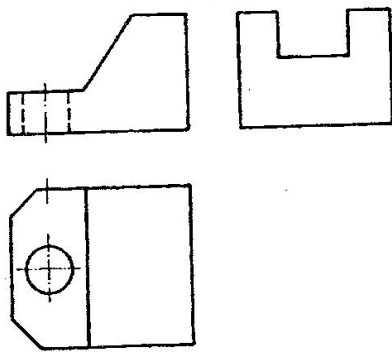
**II дио**

У другом дијелу анализе је показана колико су ученици успјешно ријешили поједине задатке.

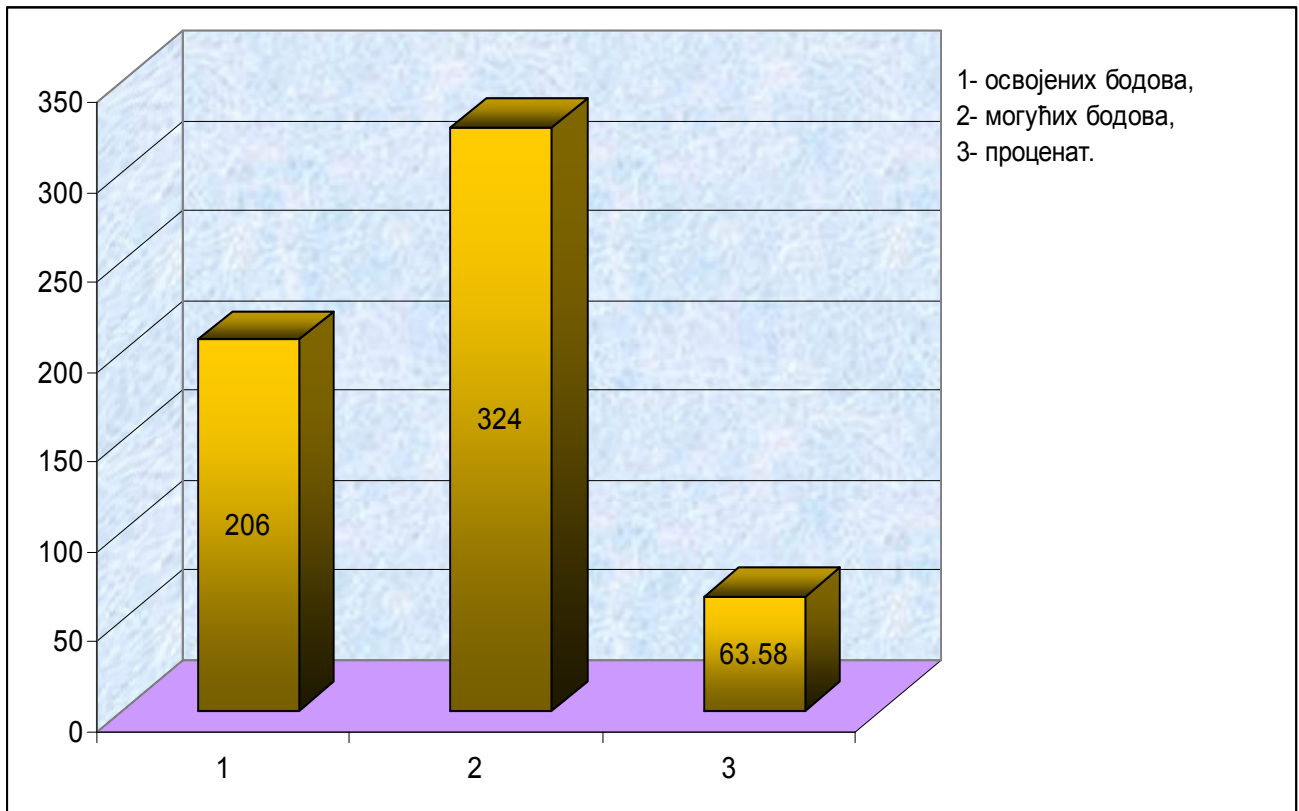
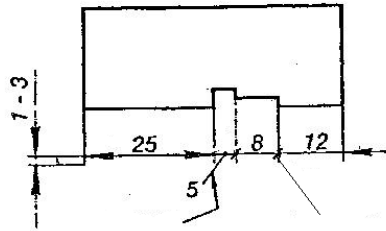
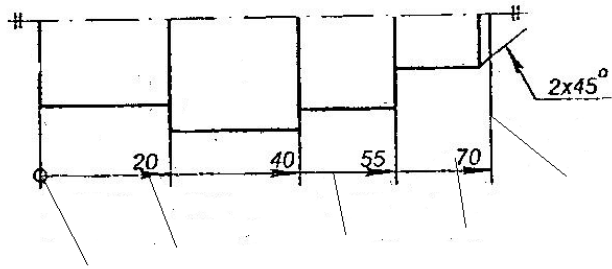
1. За дио приказан на слици урадити нацрт, тлоцрт и бокоцрт.



2. На приказаним погледима доцртати потребне видљиве и невидљиве ивице.

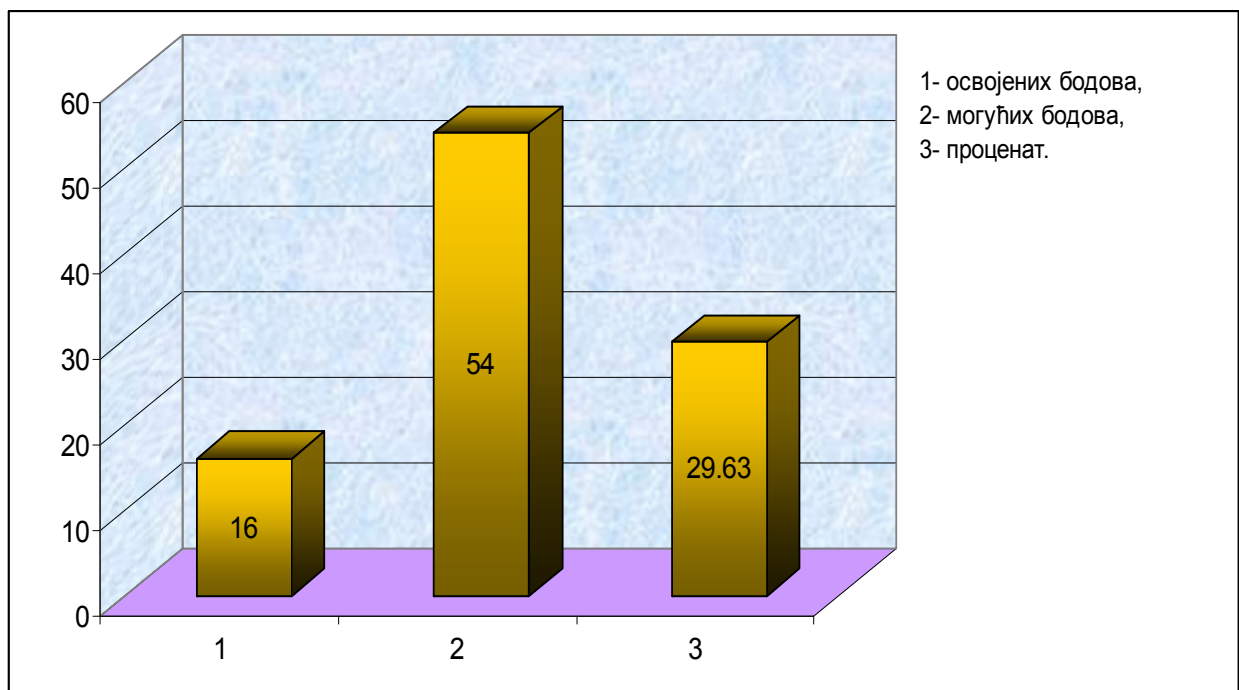
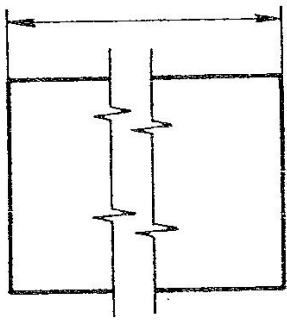


3. На слици уписати елементе котирања

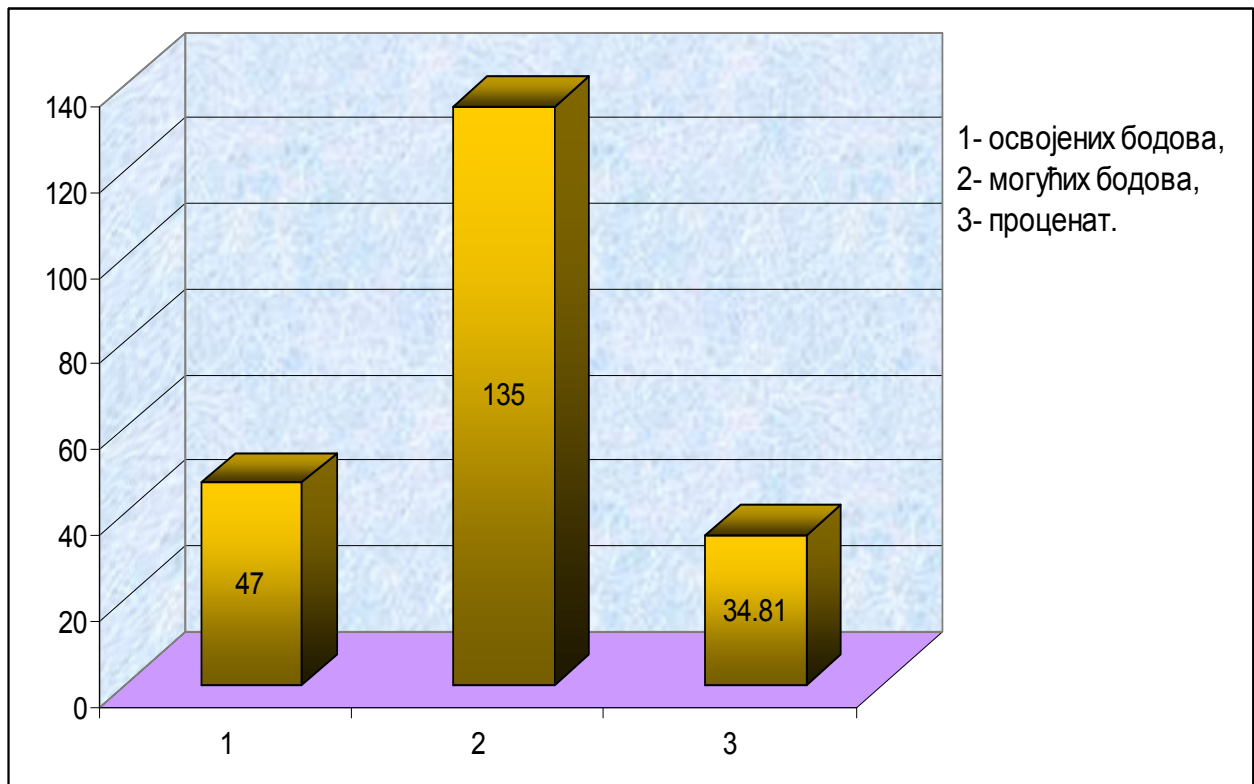
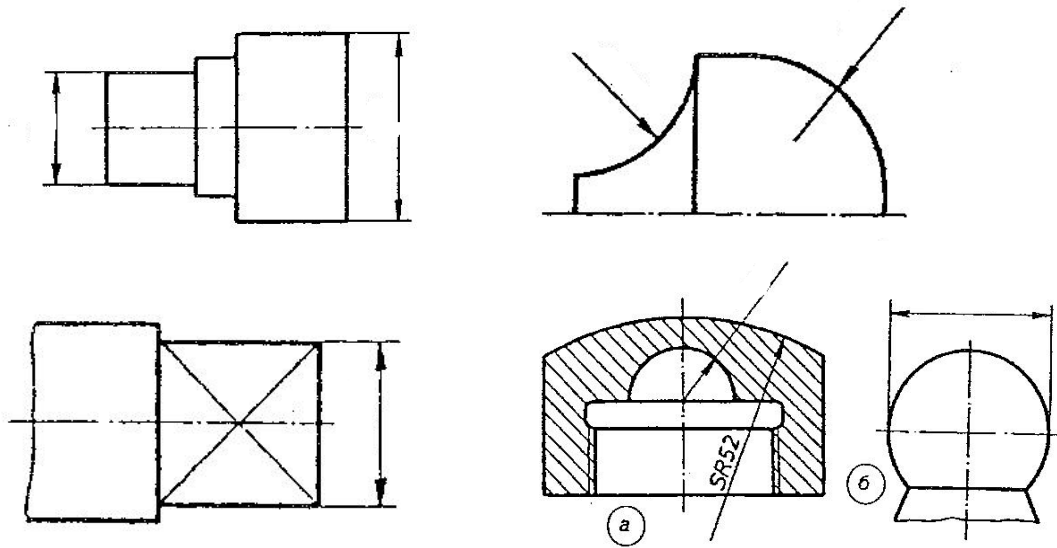




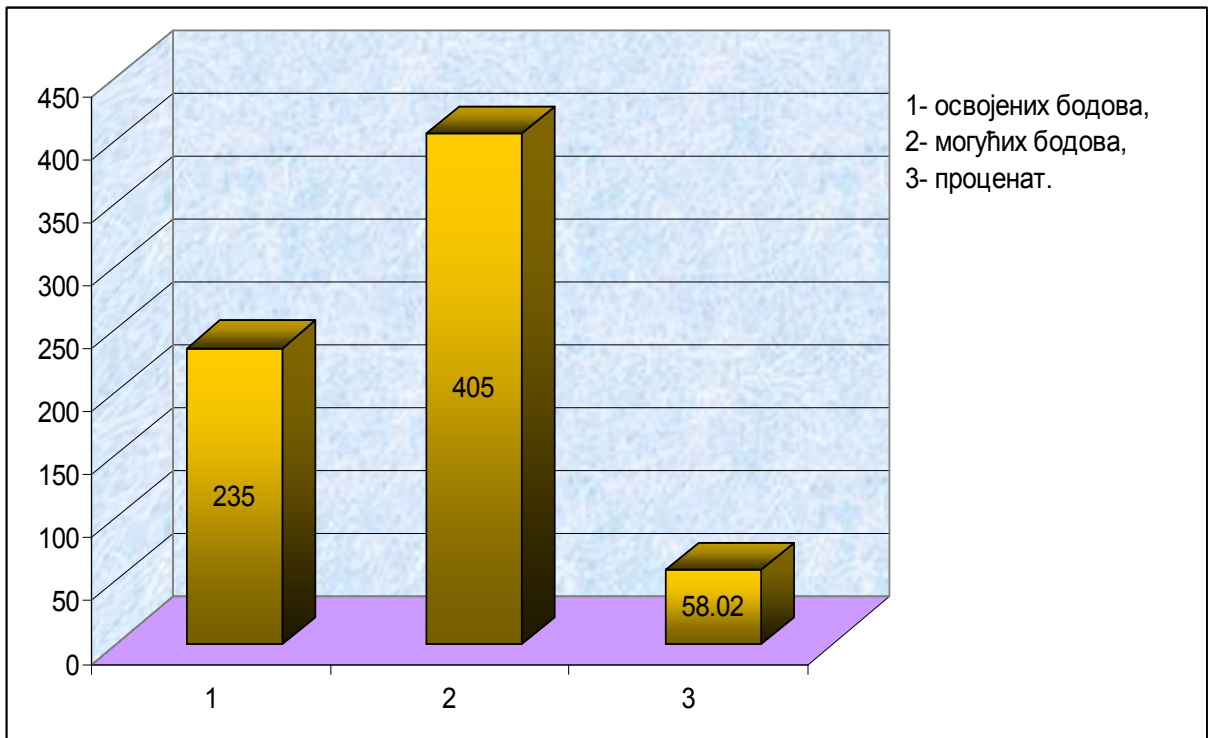
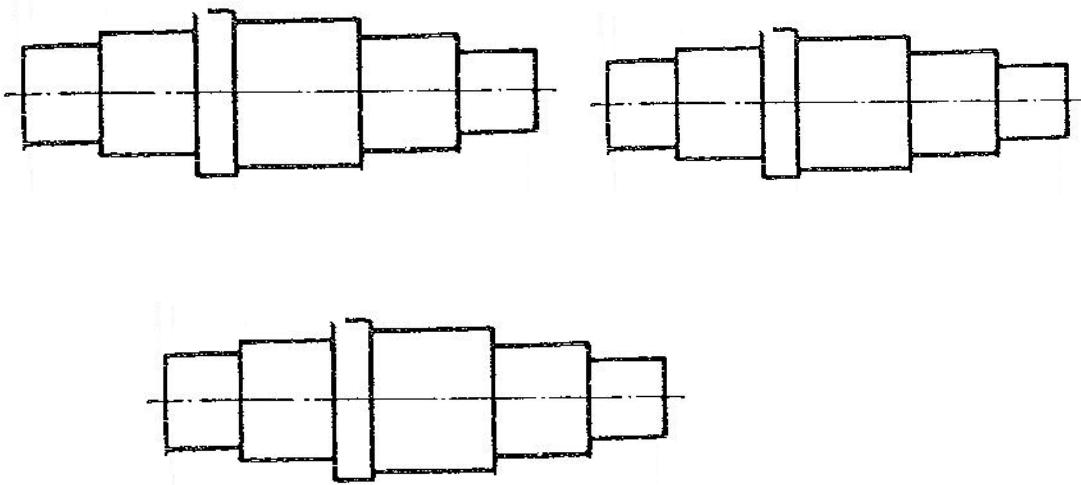
4. На слици је приказано \_\_\_\_\_.



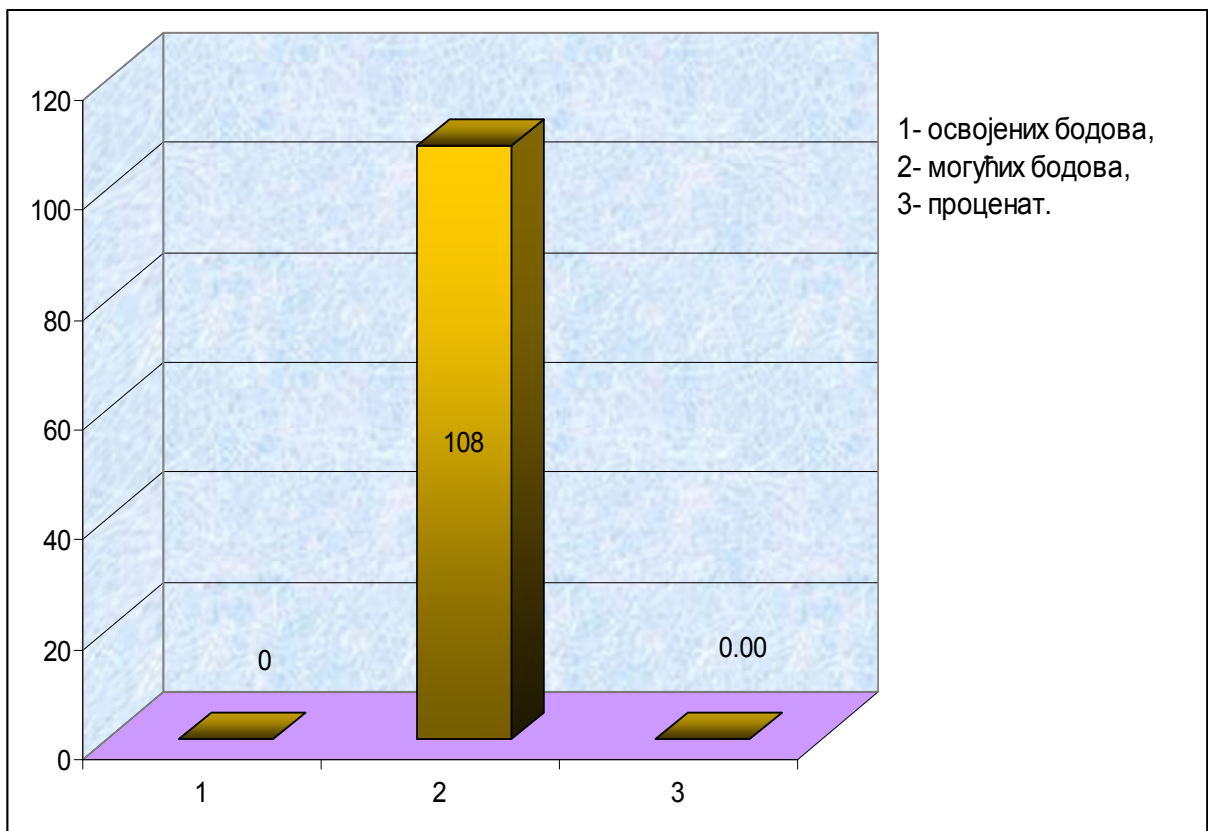
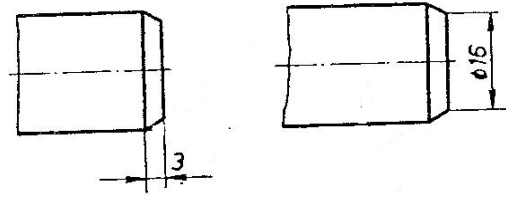
5. На котним линијама унијети припадајући симбол и вриједност коте (вриједност коре узети  $50mm$ ).



6. Дати машински дио котирати редно, паралелно и комбиновано.



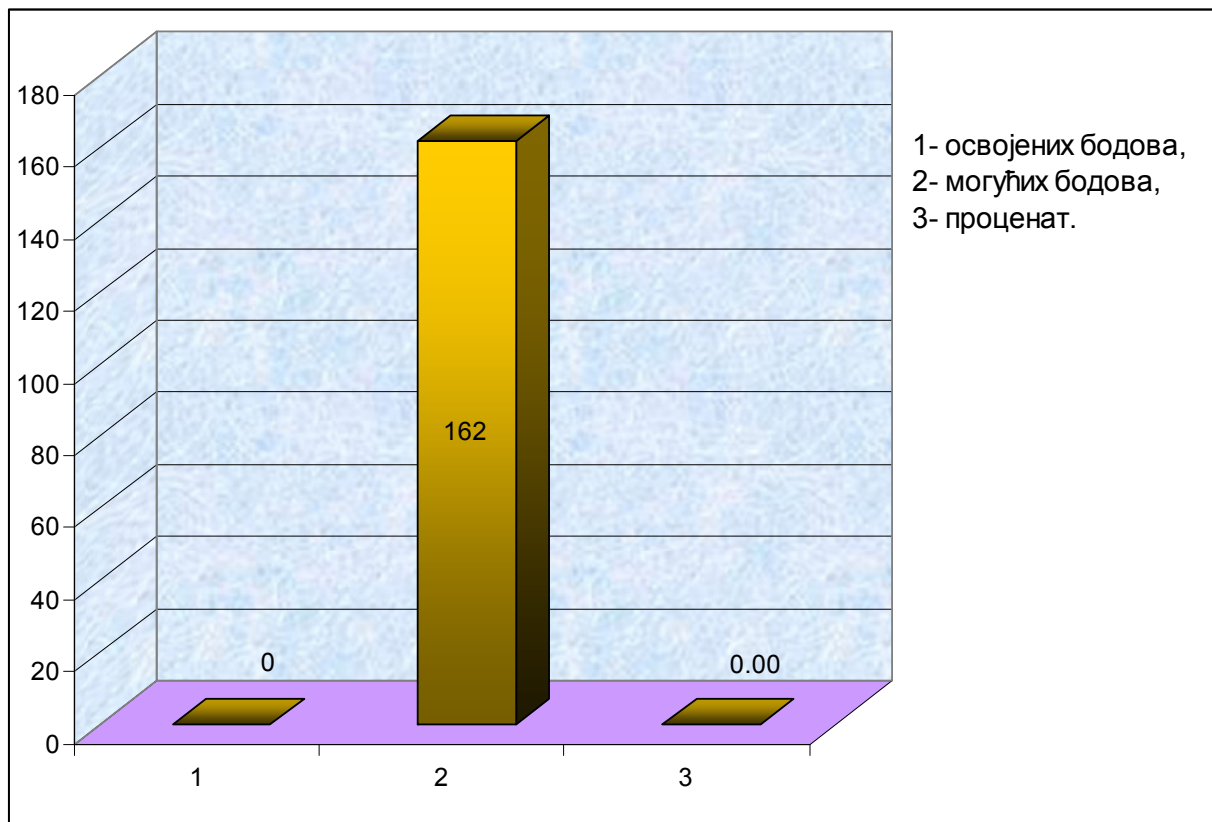
7. Скошење на приказаном цртежу котирај на два различита начина, ако је под углом од  $15^{\circ}$ .



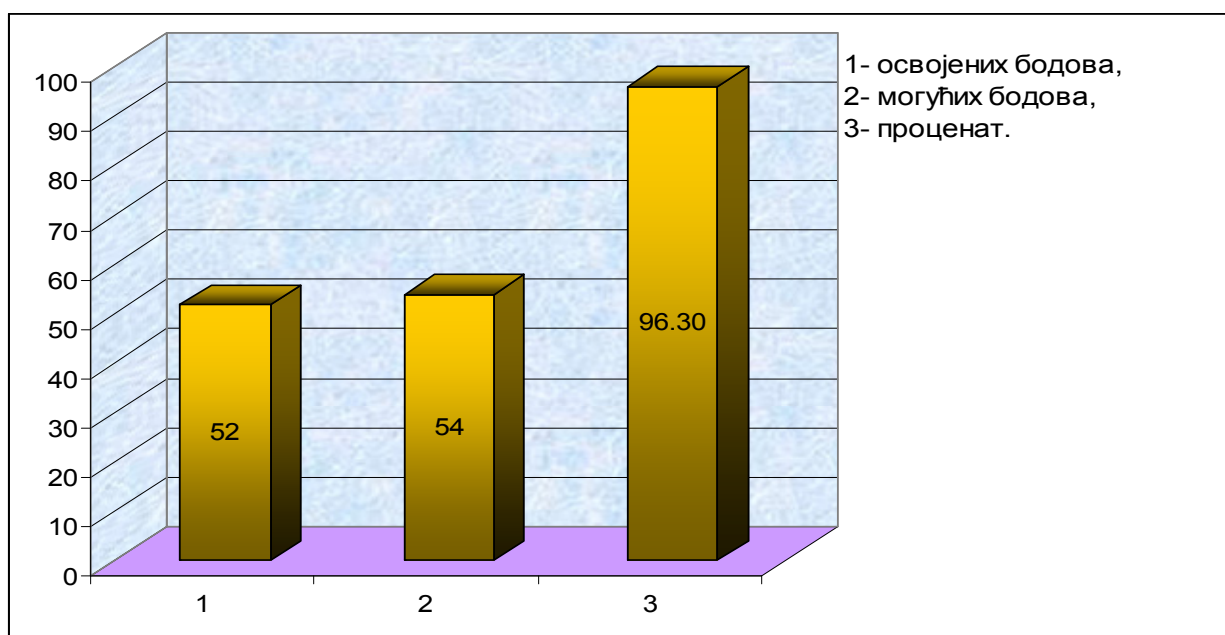
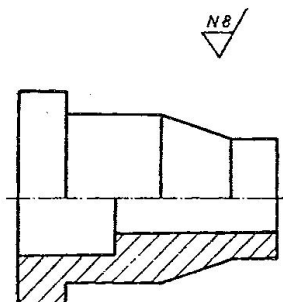
8. Унутрашња мјера је \_\_\_\_\_

Спољашња мјера је \_\_\_\_\_

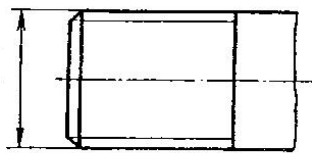
Називна мјера је \_\_\_\_\_



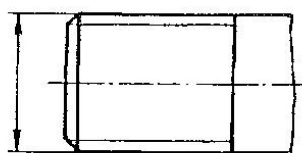
9. Ознака квалитета обрађене површине приказана на слици нам говори:
- Да све унутрашње површене имају исти квалитет обрађене површине,
  - Да све спољашње површене имају исти квалитет обрађене површине,
  - Да све површене имају исти квалитет обрађене површине,
- (заокружи тачан одговор)



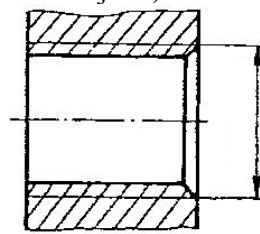
10. На припадајуће коте унеси вриједности: M24x1, M24 лијеви, Tr 24x5, S24x5, R1'' M24,



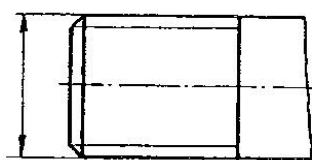
а) Метрички крући навој



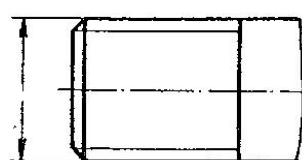
б) Метрички фини навој



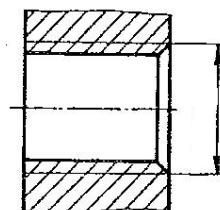
в) Метрички леви навој



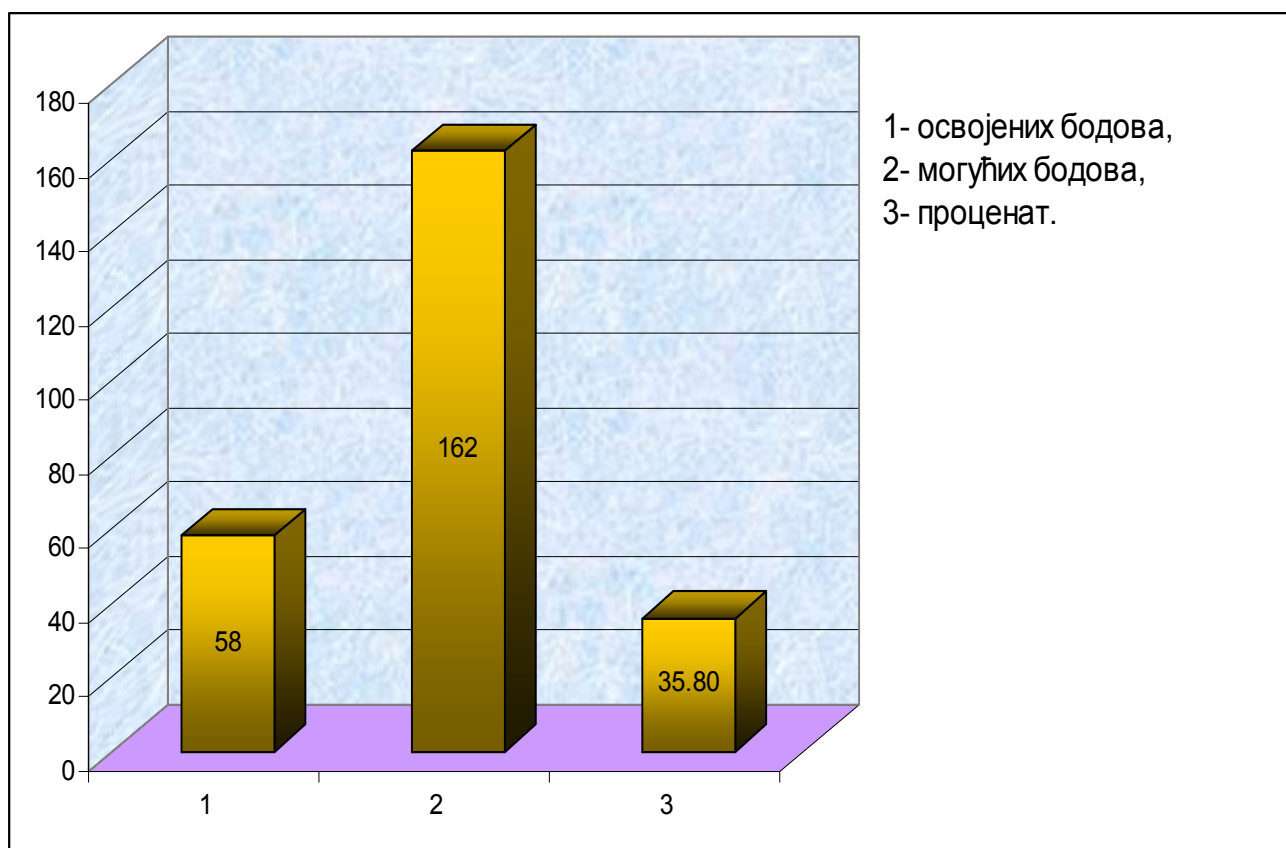
г) Коси навој



д) Цевни навој



е) Тријезни навој



## Коментар:

Задаци објективног типа су урађени у складу са наставним програмом предмета и ученицима доступном литературом. Ученици су задатке ријешили са 30,71 %, што је у категорији незадовољавајућих постигнућа.

Посматрано по ученику онда је стање следеће:

- Један ученик је задатке ријешило са 53,66 %,
- Пет ученика је задатке ријешили у распону 40 до 50%,
- Седам ученика је задатке ријешило у распону 30 до 40%,
- Четрнаест ученика је задатке ријешило испод 30%.

Задатке је најбоље ријешило ученик са освојених 62,79% бодова, што се може сврстати у средњи ниво ученичких постигнућа, док је најслабији резултат постигао један ученик који је освојио испод 12,20 % бодова.

Ученици су рјешавали укупно 10 задатака. Најбоље су ријешили: задатак који се односи на уношење квалитета обрађених површина на цртеж-96,30%, дефинисање елемената коте-63,58% и начине котирања 58,02%.

Ученици су најслабије ријешили: задатак који се односи на котирање скошења-7,00%, задатак који се односи на дефинисање спољашње, унутрашње и називне мјере-8,00%, ортогонално проицирање 7,40% и уношење видљивих и невидљивих ивица које нису приказане на цртежу.

## Препорука:

1. Извршити квалитетно планирање и припремање за наставу,
2. У припремама дефинисати очекиване исходе и начине провјере остварености очекиваних исхода. Резултате провјере користити за процјену успјешности часа,
3. Користити савремене методе и облике рада у циљу постизања бољих резултата,
4. Користити расположива наставна средства и учила,
5. Подстицати ученике на креативан и самосталан истраживачки рад.

Стручни савјетник

Зоран Богдановић